

Architektur & Management



BERND TIBES, Dipl.-Ing. Architekt BDA  
Geschäftsführer DGI Bauwerk

## Architektur & Management

Für die kompetente Realisierung Ihres Entwurfs bieten wir professionelle Leistungen aus einer Hand:

- Ausführungsplanung
- Ausschreibung und Vergabe
- Bauüberwachung
- Objektbetreuung
- Integriertes Baumanagement
- Projektsteuerung
- Projektkrisenmanagement
- Projektcontrolling
- Kostensteuerung
- Terminsteuerung
- Sicherheits- & Gesundheitsschutzkoordination
- Brandschutzplanung
- Energieberatung
- Schadensgutachten
- Qualitätssicherung



#### DGI Leistung

LPH 6-8 HOAI

#### Bauvolumen

33 Mio. EUR

#### Zeitraum

seit 2010

#### Entwurf

bof architekten

Hamburg

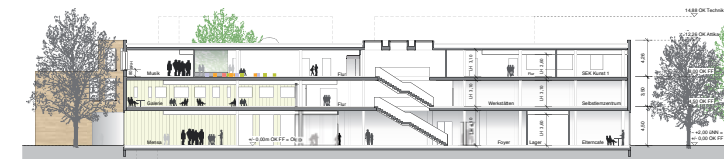
## Bildungszentrum Tor zur Welt

Hamburg-Wilhelmsburg

Der Neubau eines Bildungszentrums mit verschiedenen Schulgebäuden, Multifunktionszentrum, Sporthallen und Kita im Passivhausstandard wird im Rahmen der internationalen Bauausstellung Hamburg 2013 im Hinblick auf eine angestrebte DGNB-Zertifizierung realisiert. Der internationale Realisierungswettbewerb wurde 2008 vom Büro bof architekten aus Hamburg gewonnen.

Wir wurden von diesem Büro mit den Leistungsphasen 6 bis 8 beauftragt.

Bildmaterial: bof architekten





#### DGI Leistung

---

LPH 6-9 HOAI

#### Bauvolumen

---

62 Mio. EUR

#### Zeitraum

---

2007 – 2012

#### Entwurf

---

code unique architekten

Dresden

## Neubau Hafencity Universität

Hamburg

Auf dem Areal am Magdeburger Hafen/Baakenhafen soll die Hochschule für Baukunst und Raumentwicklung realisiert werden. Mit dem Neubau werden die bislang räumlich getrennten Disziplinen Architektur, Bauingenieurwesen, Geomatik und Stadtplanung unter einem Dach vereint. Die drei geforderten Baukörper gruppieren sich um einen zentralen Platz am Wasser, zu dem der Haupteingang der Hafencity Universität ausgerichtet ist.

Bildmaterial: code unique architekten





#### DGI Leistung

LPH 6-9 HOAI, Kostenschätzung,  
SiGeKo, Terminsteuerung

#### Bauvolumen

22 Mio. EUR

#### Zeitraum

2005 – 2008

#### Entwurf

**Farwick + Grote Architekten**

Ahaus

## Oberstufenzentrum für Körperpflege

Berlin-Charlottenburg

Das OSZ entstand aus einem Wettbewerbsgewinn des Büros Farwick + Grote im Jahr 2005. Wir überwachten die Bauausführung dieses Projekts, das sich aus der innerstädtischen Blockrandbebauung des Schulneubaus und einer bestehenden Sporthalle zusammensetzt. Besondere technische Herausforderung war die Herstellung der identischen Oberflächen an den Fassaden von Neu- und Bestandsgebäude. Diese gelbe Klinkerfassade macht heute das charakteristische Erscheinungsbild des Ensembles aus.

Fotos: DGI Bauwerk





### DGI Leistung

Kontaktarchitekt der schwed.

Entwurfsarchitekten: Planungs-  
beratung, Ausschreibung,  
Vergabe, Bauüberwachung  
und Objektbetreuung

### Bauvolumen

18 Mio. EUR

### Zeitraum

2003 – 2007

### Entwurf

**Wingårdh Arkitektkontor**

Göteborg

## Müritzmuseum

Waren/Müritz

Als Kontaktarchitekten für die schwedischen Kollegen Wingårdh Arkitektkontor realisierten wir dieses faszinierende Gebäude. Im Innern bietet die Ausstellung mit großen Aquarien Eindrücke der Geschichte, Fauna und Flora der Mecklenburgischen Seenplatte und des Müritz-Nationalparks. Mit der FH Eberswalde wurde eine Oberflächenkonservierung für die Holzfassade entwickelt und optimiert: Durch eine Behandlung mit Feuer wurde die Oberfläche im Werk verkohlt.

Fotos: Åke E:son Lindman





#### DGI Leistung

Analyse und Optimierung  
des Bauablaufes,  
Bauüberwachung

#### Bauvolumen

36 Mio. EUR

#### Zeitraum

2000 – 2001

#### Entwurf

**schneider + schumacher**

Frankfurt/M

## Hotel- und Bürogebäude CUBUS

Düsseldorf-Seestern

Bürogebäude und Hotel bilden eine organisatorische und gestalterische Einheit und stehen auf einer gemeinsam genutzten Tiefgarage. Der zwölfgeschossige Glaskubus des Bürogebäudes kontrastiert mit dem Betonriegel des Hotels, das sich zur abgewandten Seite hin öffnet. Die hohe Gestaltungsqualität des Entwurfs setzt sich in der detailgenauen Umsetzung fort. Hierbei und bei der Einhaltung aller Projektziele hat DGI Bauwerk mitgeholfen.

Fotos: Jörg Hempel





#### DGI Leistung

---

Planungsberatung, Ausschreibung,  
Vergabe, Bauüberwachung,  
Objektbetreuung, Teile der  
Genehmigungsplanung,  
Ausführungsplanung

#### Bauvolumen

---

10 Mio. EUR

#### Zeitraum

---

1996 - 1998

#### Entwurf

---

**CEPEZED BV**

Delft

## IZA - Innovationszentrum für Informatik

Berlin Adlershof

Um Neugründungen Raum für die Entwicklung ihrer neuartigen Ideen zu geben, wurde das Innovationszentrum für Informatik am Wissenschafts-und Wirtschaftsstandort Berlin Adlershof gebaut. Erstmals in Berlin wurde eine neuartige Verbunddecke aus Stahl und Beton mit extrem niedriger Bauhöhe realisiert.

Das holländische Architekturbüro CEPEZED lieferte die Idee, DGI Bauwerk hat sie ab der Genehmigungsplanung verwirklicht.

Fotos: Friedrich Busam



**Nehmen Sie Kontakt mit uns auf:**

**Büro Hamburg**

Am Sandtorkai 38

20457 Hamburg

Telefon +49 (0)40.288 096 58-0

Telefax +49 (0)40.288 096 58-99

[mail@dgi-bauwerk.de](mailto:mail@dgi-bauwerk.de)

[www.dgi-bauwerk.de](http://www.dgi-bauwerk.de)

**Büro Berlin**

Schillstraße 9

10785 Berlin

Telefon +49 (0)30.26 49 43-0

Telefax +49 (0)30.26 27 93-4